

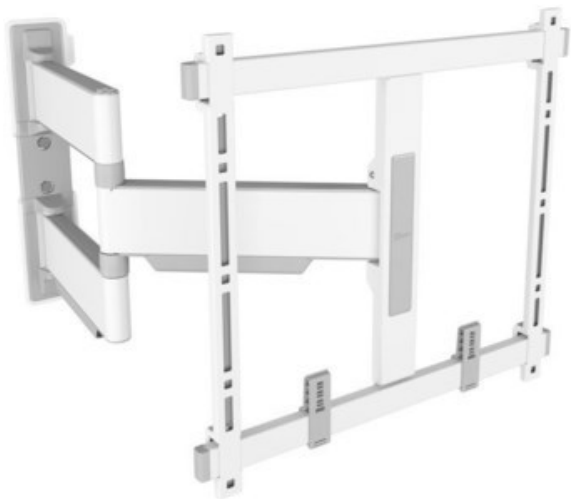
# Michael Schießl

Kompetent. Sympathisch. Nah.

Unsere persönliche Empfehlung für Sie:

## Vogels TVM 5445 Full-Motion+ (32-65") | weiss

Artikelnummer 17547



### Produkt-Highlights

- Schwenkbare, ultradünne TV-Wandhalterung - Ideal für große OLED/QLED-TV's
- Speziell für Fernseher mit einer Größe von 32 bis 65 Zoll
- Extrem flach und stark - Nur 4 cm von der Wand entfernt
- Um bis zu 180° drehbar
- Bis zu 35 kg max. Gewichtslast
- Sanfte OneFinger™-Bewegung - Dank beschichteter Lager und Präzisionsstahlwellen
- 2D-Leveling™: So bleibt Ihr Fernseher immer waagrecht - Präzise Nivellierung nach der Installation (horizontal und vertikal)
- Absolut gerade Installation - Kostenlose Wasserwaage inklusive
- TV-Schutzpatches - Schützen Sie die Rückseite Ihres Fernsehers mit weichen Schutzpatches

### Händler-Kontaktdaten:

Elektro Schießl  
Äußere Passauer Straße 13  
94315 Straubing  
09421 80533  
info@elektro-schiessl.de  
www.iq-elektro-schiessl.de

### Ihr Ansprechpartner:

Michael Schießl  
info@elektro-schiessl.de

### Unsere Öffnungszeiten:

Montag	09:00 - 12:00 / 14:00 - 17:30
Dienstag	14:00 - 17:30
Mittwoch	14:00 - 17:30
Donnerstag	14:00 - 17:30
Freitag	14:00 - 17:00