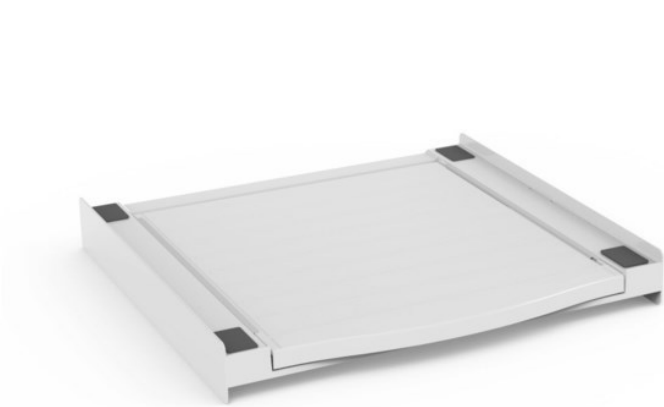


Kompetent. Sympathisch. Nah.

Unsere persönliche Empfehlung für Sie:

## **Xavax Zwischenbausatz Smart | weiss**

Artikelnummer 14912



### **Produkt-Highlights**

- universeller Zwischenbaurahmen zum sicheren Befestigen des Trockners auf der Waschmaschine: Die Seitenschielen verhindern das Wandern des Trockners bei Vibrationen der Waschmaschine
- inkl. Ausziehplatte (max. belastbar bis 10 kg), praktische Ablage- und Arbeitsfläche in bequemer Arbeitshöhe (z.B. für Wäsche zusammenlegen, ein- und ausräumen etc.)
- mit praktischem Griff an der Auszugsplatte zum leichteren Bedienen
- Struktur aus hochbeständigem, verstärktem Technopolymer sorgt für die Stabilität von Haushaltsgeräten
- seitlich angebrachte Rollen für leichteren Auszug der Schublade
- mit Sicherheits-Zurring zur optimalen Sicherung - ein Herunterkippen des Trockners z.B. durch Zugbelastungen an der Tür wird verhindert
- schnell und einfach zu installieren, da vormontiert
- universell passend für alle Geräte mit einer Arbeitsplatte von 60 x 60 cm
- bei Bedarf anschraubbar

---

#### **Händler-Kontaktdaten:**

Fernseh  
57072 Siegen  
0271 230600  
info@beitzel.de  
www.iq-beitzel.de

#### **Ihr Ansprechpartner:**

Uwe Beitzel  
info@beitzel.de

#### **Unsere Öffnungszeiten:**

Montag	08:00 - 18:00
Dienstag	08:00 - 18:00
Mittwoch	08:00 - 18:00
Donnerstag	08:00 - 18:00
Freitag	08:00 - 18:00
Samstag	09:00 - 13:00