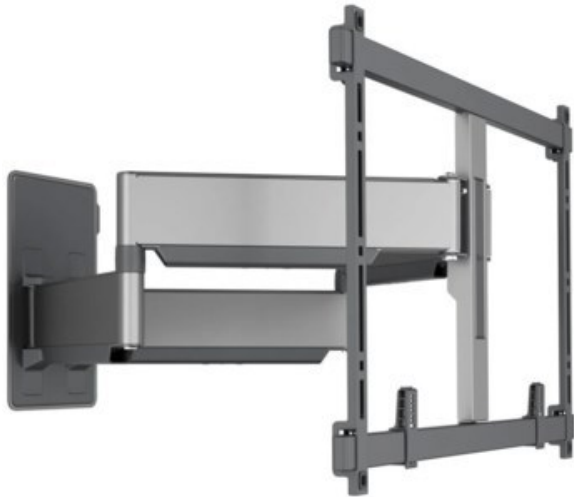


Vogels TVM 5855 Forward Motion (55-100") | schwarz

Artikelnummer 17552



Produkt-Highlights

- Schwenkbare, flache & extrastarke TV-Wandhalterung - Ideal für große OLED/QLED-TV's
- Speziell für Fernseher mit einer Größe von 55 bis 100 Zoll
- Extrem flach und stark - Nur 4.5 cm von der Wand entfernt
- Um bis zu 120° drehbar
- Bis zu 75 kg max. Gewichtslast
- Sanfte OneFinger™-Bewegung - Dank beschichteter Lager und Präzisionsstahlwellen
- 2D-Leveling™: So bleibt Ihr Fernseher immer waagrecht - Präzise Nivellierung nach der Installation (horizontal und vertikal)
- Absolut gerade Installation - Kostenlose Wasserwaage inklusive
- Cable Inlay System (CIS®) Kabelhalter zur Kabelführung

Händler-Kontaktdaten:

Arthur Engel
Am alten Spital 3
88630 Pfullendorf
07552 91007
engel-stadelhofer@t-online.de
www.iq-elektro-engel-stadelhofer.de

Ihr Ansprechpartner:

Engel Engel
engel-stadelhofer@t-online.de

Unsere Öffnungszeiten:

| | |
|------------|-------------------------------|
| Montag | 08:30 - 12:30 / 14:00 - 18:00 |
| Dienstag | 08:30 - 12:30 / 14:00 - 18:00 |
| Mittwoch | 08:30 - 12:30 |
| Donnerstag | 08:30 - 12:30 / 14:00 - 18:00 |
| Freitag | 08:30 - 12:30 / 14:00 - 18:00 |
| Samstag | 08:30 - 12:00 |